



ШАРОВЫЕ КРАНЫ

ПРАЙС-ЛИСТ

✓ для газообразных сред



2016

www.chsgs.ru

Оглавление

Кран шаровой цельносварной - фланцевое соединение:	
• Стандартнопроходной.....	3
• Полнопроходной.....	3
Кран шаровой цельносварной - приварное соединение:	
• Стандартнопроходной.....	4
• Полнопроходной.....	4
Кран шаровой цельносварной - муфтовое соединение:	
• Стандартнопроходной.....	5
• Полнопроходной.....	5
Кран шаровой цельносварной - цапковое соединение:	
• Стандартнопроходной.....	5
Кран шаровой цельносварной - для спуска воздуха:	
• Стандартнопроходной.....	5
Кран шаровой под электропривод, пневмопривод - фланцевое соединение:	
• Стандартнопроходной.....	6
• Полнопроходной.....	6
Кран шаровой под электропривод, пневмопривод - приварное соединение:	
• Стандартнопроходной.....	7
• Полнопроходной.....	7
Кран шаровой с редуктором - фланцевое соединение:	
• Стандартнопроходной.....	8
• Полнопроходной.....	8
Кран шаровой с редуктором - приварное соединение:	
• Стандартнопроходной.....	9
• Полнопроходной.....	9
Кран шаровой для подземной установки - приварное соединение:	
• Стандартнопроходной.....	10
• Полнопроходной.....	10
Кран шаровой для подземной установки С ПЭ патрубками :	
• Стандартнопроходной.....	11
• Полнопроходной.....	12
Комплект ответных фланцев:	
• КОФ ГОСТ 12815.....	13

DN	PN	Обозначение по каталогу	Проходной диаметр (d) мм.	Цена руб., (с НДС)
15	40	КШ.Ц.Ф.GAS.015.040.Н/П.02	10	1 690
20	40	КШ.Ц.Ф.GAS.020.040.Н/П.02	15	1 941
25	40	КШ.Ц.Ф.GAS.025.040.Н/П.02	18	2 367
32	40	КШ.Ц.Ф.GAS.032.040.Н/П.02	24	2 571
40	40	КШ.Ц.Ф.GAS.040.040.Н/П.02	30	2 802
50	40	КШ.Ц.Ф.GAS.050.040.Н/П.02	40	3 097
65	16	КШ.Ц.Ф.GAS.065.016.Н/П.02	49	3 810
65	25	КШ.Ц.Ф.GAS.065.025.Н/П.02	49	4 128
80	16	КШ.Ц.Ф.GAS.080/070.016.Н/П.02	63	4 881
80	25	КШ.Ц.Ф.GAS.080/070.025.Н/П.02	63	5 080
100	16	КШ.Ц.Ф.GAS.100/080.016.Н/П.02	75	5 748
100	25	КШ.Ц.Ф.GAS.100/080.025.Н/П.02	75	6 130
125	16	КШ.Ц.Ф.GAS.125/100.016.Н/П.02	100	12 568
125	25	КШ.Ц.Ф.GAS.125/100.025.Н/П.02	100	13 406
150	16	КШ.Ц.Ф.GAS.150/125.016.Н/П.02	125	15 080
150	25	КШ.Ц.Ф.GAS.150/125.025.Н/П.02	125	16 337
200	16	КШ.Ц.Ф.GAS.200/150.016.Н/П.02	148	29 532
200	25	КШ.Ц.Ф.GAS.200/150.025.Н/П.02	148	33 403
250	16	КШ.Ц.Ф.GAS.250/200.016.Н/П.02	200	52 694
250	25	КШ.Ц.Ф.GAS.250/200.025.Н/П.02	200	57 807
300*	16	КШ.Ц.Ф.GAS.300/250.016.Н/П.02	240	181 666
300*	25	КШ.Ц.Ф.GAS.300/250.025.Н/П.02	240	199 832
350*	16	КШ.Ц.Ф.GAS.350/300.016.Н/П.02	300	272 498
350*	25	КШ.Ц.Ф.GAS.350/300.025.Н/П.02	300	299 749
400*	16	КШ.Ц.Ф.GAS.400/305.016.Н/П.02	305	325 611
400*	25	КШ.Ц.Ф.GAS.400/305.025.Н/П.02	305	358 172
500*	16	КШ.Ц.Ф.GAS.500/400.016.Н/П.02	390	587 984
500*	25	КШ.Ц.Ф.GAS.500/400.025.Н/П.02	390	646 783
600*	16	КШ.Ц.Ф.GAS.600/500.016.Н/П.02	500	по запросу
600*	25	КШ.Ц.Ф.GAS.600/500.025.Н/П.02	500	по запросу
700*	16	КШ.Ц.Ф.GAS.700/600.016.Н/П.02	600	по запросу
700*	25	КШ.Ц.Ф.GAS.700/600.025.Н/П.02	600	по запросу

* в комплекте с ручным редуктором

**КРАН ШАРОВОЙ
ЦЕЛЬНОСВАРНОЙ
ФЛАНЦЕВОЕ СОЕДИНЕНИЕ**



СТАНДАРТНОПРОХОДНОЙ

DN	PN	Обозначение по каталогу	Проходной диаметр (d) мм.	Цена руб., (с НДС)
15	40	КШ.Ц.Ф.GAS.015.040.П/П.02	15	1 941
20	40	КШ.Ц.Ф.GAS.020.040.П/П.02	18	2 367
25	40	КШ.Ц.Ф.GAS.025.040.П/П.02	24	2 571
32	40	КШ.Ц.Ф.GAS.032.040.П/П.02	30	2 802
40	40	КШ.Ц.Ф.GAS.040.040.П/П.02	40	3 025
50	40	КШ.Ц.Ф.GAS.050.040.П/П.02	49	3 390
65	16	КШ.Ц.Ф.GAS.065.016.П/П.02	64	4 883
65	25	КШ.Ц.Ф.GAS.065.025.П/П.02	64	5 077
80	16	КШ.Ц.Ф.GAS.080.016.П/П.02	75	5 748
80	25	КШ.Ц.Ф.GAS.080.025.П/П.02	75	6 130
100	16	КШ.Ц.Ф.GAS.100.016.П/П.02	100	12 360
100	25	КШ.Ц.Ф.GAS.100.025.П/П.02	100	12 778
125	16	КШ.Ц.Ф.GAS.125.016.П/П.02	125	15 080
125	25	КШ.Ц.Ф.GAS.125.025.П/П.02	125	15 813
150	16	КШ.Ц.Ф.GAS.150.016.П/П.02	148	26 181
150	25	КШ.Ц.Ф.GAS.150.025.П/П.02	148	30 714
200	16	КШ.Ц.Ф.GAS.200.016.П/П.02	200	47 933
200	25	КШ.Ц.Ф.GAS.200.025.П/П.02	200	52 387
250*	16	КШ.Ц.Ф.GAS.250.016.П/П.02	248	181 666
250*	25	КШ.Ц.Ф.GAS.250.025.П/П.02	248	199 832
300*	16	КШ.Ц.Ф.GAS.300.016.П/П.02	300	272 498
300*	25	КШ.Ц.Ф.GAS.300.025.П/П.02	300	299 749
400*	16	КШ.Ц.Ф.GAS.400.016.П/П.02	390	587 984
400*	25	КШ.Ц.Ф.GAS.400.025.П/П.02	390	646 782
500*	16	КШ.Ц.Ф.GAS.500.016.П/П.02	500	1 265 000
500*	25	КШ.Ц.Ф.GAS.500.025.П/П.02	500	1 265 000
600*	16	КШ.Ц.Ф.GAS.600.016.П/П.02	600	по запросу
600*	25	КШ.Ц.Ф.GAS.600.025.П/П.02	600	по запросу

* в комплекте с ручным редуктором

**КРАН ШАРОВОЙ
ЦЕЛЬНОСВАРНОЙ
ФЛАНЦЕВОЕ СОЕДИНЕНИЕ**



ПОЛНОПРОХОДНОЙ

DN	PN	Обозначение по каталогу	Проходной диаметр, (d) мм.	Цена руб., (с НДС)
15	40	КШ.Ц.П.GAS.015.040.Н/П.02	10	1 360
20	40	КШ.Ц.П.GAS.020.040.Н/П.02	15	1 461
25	40	КШ.Ц.П.GAS.025.040.Н/П.02	18	1 461
32	40	КШ.Ц.П.GAS.032.040.Н/П.02	24	1 553
40	40	КШ.Ц.П.GAS.040.040.Н/П.02	30	2 105
50	40	КШ.Ц.П.GAS.050.040.Н/П.02	40	2 295
65	25	КШ.Ц.П.GAS.065.025.Н/П.02	49	3 151
80	25	КШ.Ц.П.GAS.080/070.025.Н/П.02	63	4 099
100	25	КШ.Ц.П.GAS.100/080.025.Н/П.02	75	4 798
125	25	КШ.Ц.П.GAS.125/100.025.Н/П.02	100	11 147
150	25	КШ.Ц.П.GAS.150/125.025.Н/П.02	125	12 896
200	25	КШ.Ц.П.GAS.200/150.025.Н/П.02	148	26 227
250	25	КШ.Ц.П.GAS.250/200.025.Н/П.02	200	48 004
300*	16	КШ.Ц.П.GAS.300/250.016.Н/П.02	240	160 414
300*	25	КШ.Ц.П.GAS.300/250.025.Н/П.02	240	176 455
350*	16	КШ.Ц.П.GAS.350/300.016.Н/П.02	300	240 621
350*	25	КШ.Ц.П.GAS.350/300.025.Н/П.02	300	264 683
400*	16	КШ.Ц.П.GAS.400/305.016.Н/П.02	305	278 519
400*	25	КШ.Ц.П.GAS.400/305.025.Н/П.02	305	278 519
500*	16	КШ.Ц.П.GAS.500/400.016.Н/П.02	390	542 237
500*	25	КШ.Ц.П.GAS.500/400.025.Н/П.02	390	596 460
600*	25	КШ.Ц.П.GAS.600/500.025.Н/П.02	500	по запросу
700*	25	КШ.Ц.П.GAS.700/600.025.Н/П.02	600	по запросу

* в комплекте с ручным редуктором

**КРАН ШАРОВОЙ
ЦЕЛЬНОСВАРНОЙ
ПРИВАРНОЕ СОЕДИНЕНИЕ**



СТАНДАРТНОПРОХОДНОЙ

DN	PN	Обозначение по каталогу	Проходной диаметр, (d) мм.	Цена руб., (с НДС)
15	40	КШ.Ц.П.GAS.015.040.П/П.02	15	1 461
20	40	КШ.Ц.П.GAS.020.040.П/П.02	18	1 461
25	40	КШ.Ц.П.GAS.025.040.П/П.02	24	1 553
32	40	КШ.Ц.П.GAS.032.040.П/П.02	30	2 105
40	40	КШ.Ц.П.GAS.040.040.П/П.02	40	2 295
50	40	КШ.Ц.П.GAS.050.040.П/П.02	49	3 151
65	25	КШ.Ц.П.GAS.065.025.П/П.02	64	3 998
80	25	КШ.Ц.П.GAS.080.025.П/П.02	75	4 798
100	25	КШ.Ц.П.GAS.100.025.П/П.02	100	11 147
125	25	КШ.Ц.П.GAS.125.025.П/П.02	125	14 426
150	25	КШ.Ц.П.GAS.150.025.П/П.02	148	24 042
200	25	КШ.Ц.П.GAS.200.025.П/П.02	200	44 989
250*	16	КШ.Ц.П.GAS.250.016.П/П.02	248	160 414
250*	25	КШ.Ц.П.GAS.250.025.П/П.02	248	176 455
300*	16	КШ.Ц.П.GAS.300.016.П/П.02	300	240 621
300*	25	КШ.Ц.П.GAS.300.025.П/П.02	300	264 684
400*	16	КШ.Ц.П.GAS.400.016.П/П.02	390	542 237
400*	25	КШ.Ц.П.GAS.400.025.П/П.02	390	596 460
500*	25	КШ.Ц.П.GAS.500.025.П/П.02	500	1 150 000
600*	25	КШ.Ц.П.GAS.600.025.П/П.02	600	по запросу

* в комплекте с ручным редуктором

**КРАН ШАРОВОЙ
ЦЕЛЬНОСВАРНОЙ
ПРИВАРНОЕ СОЕДИНЕНИЕ**



ПОЛНОПРОХОДНОЙ

DN	PN	Обозначение по каталогу	Проходной диаметр, (d) мм.	Цена руб., (с НДС)
15	40	КШ.Ц.М.GAS.015.040.Н/П.02	10	1 425
20	40	КШ.Ц.М.GAS.020.040.Н/П.02	15	1 497
25	40	КШ.Ц.М.GAS.025.040.Н/П.02	18	1 644
32	40	КШ.Ц.М.GAS.032.040.Н/П.02	24	1 917
40	40	КШ.Ц.М.GAS.040.040.Н/П.02	30	2 295
50	40	КШ.Ц.М.GAS.050.040.Н/П.02	40	2 678
65	25	КШ.Ц.М.GAS.065.025.Н/П.02	49	3 059
80	25	КШ.Ц.М.GAS.080/070.025.Н/П.02	63	5 097
100	25	КШ.Ц.М.GAS.100/080.025.Н/П.02	75	5 758

**КРАН ШАРОВОЙ
ЦЕЛЬНОСВАРНОЙ
МУФТОВОЕ СОЕДИНЕНИЕ**



СТАНДАРТПРОХОДНОЙ

DN	PN	Обозначение по каталогу	Проходной диаметр, (d) мм.	Цена руб., (с НДС)
15	40	КШ.Ц.М.GAS.015.040.П/П.02	15	1 497
20	40	КШ.Ц.М.GAS.020.040.П/П.02	18	1 644
25	40	КШ.Ц.М.GAS.025.040.П/П.02	24	1 917
32	40	КШ.Ц.М.GAS.032.040.П/П.02	30	2 295
40	40	КШ.Ц.М.GAS.040.040.П/П.02	40	2 678
50	40	КШ.Ц.М.GAS.050.040.П/П.02	49	3 059
65	25	КШ.Ц.М.GAS.065.025.П/П.02	63	5 097
80	25	КШ.Ц.М.GAS.080.025.П/П.02	75	5 758

**КРАН ШАРОВОЙ
ЦЕЛЬНОСВАРНОЙ
МУФТОВОЕ СОЕДИНЕНИЕ**



ПОЛНОПРОХОДНОЙ

DN	PN	Обозначение по каталогу	Проходной диаметр, (d) мм.	Цена руб., (с НДС)
15	40	КШ.Ц.Ц.GAS.015.040.Н/П.02	10	1 425
20	40	КШ.Ц.Ц.GAS.020.040.Н/П.02	15	1 497
25	40	КШ.Ц.Ц.GAS.025.040.Н/П.02	18	1 644
32	40	КШ.Ц.Ц.GAS.032.040.Н/П.02	24	2 109
40	40	КШ.Ц.Ц.GAS.040.040.Н/П.02	30	2 525
50	40	КШ.Ц.Ц.GAS.050.040.Н/П.02	40	2 946
65	25	КШ.Ц.Ц.GAS.065.025.Н/П.02	49	3 365
80	25	КШ.Ц.Ц.GAS.080/070.025.Н/П.02	63	5 097

**КРАН ШАРОВОЙ
ЦЕЛЬНОСВАРНОЙ
ЦАПКОВОЕ СОЕДИНЕНИЕ**



СТАНДАРТПРОХОДНОЙ

*Полнопроходные по запросу

DN	PN	Обозначение по каталогу	Проходной диаметр, (d) мм.	Цена руб., (с НДС)
15	40	КШ.Ц.С.GAS.015.040.Н/П.02	10	1 425
20	40	КШ.Ц.С.GAS.020.040.Н/П.02	15	1 497
25	40	КШ.Ц.С.GAS.025.040.Н/П.02	18	1 644
32	40	КШ.Ц.С.GAS.032.040.Н/П.02	24	1 917
40	40	КШ.Ц.С.GAS.040.040.Н/П.02	30	2 295
50	40	КШ.Ц.С.GAS.050.040.Н/П.02	40	2 678

**КРАН ШАРОВОЙ
ЦЕЛЬНОСВАРНОЙ
ДЛЯ СПУСКА ВОЗДУХА**



СТАНДАРТПРОХОДНОЙ

*Полнопроходные по запросу

DN	PN	Обозначение по каталогу	Проходной диаметр, (d) мм.	Цена руб., (с НДС)
20	40	КШ.Ц.Ф.Х.GAS.020.040.Н/П.02	15	2 427
25	40	КШ.Ц.Ф.Х.GAS.025.040.Н/П.02	18	2 960
32	40	КШ.Ц.Ф.Х.GAS.032.040.Н/П.02	24	3 215
40	40	КШ.Ц.Ф.Х.GAS.040.040.Н/П.02	30	3 504
50	40	КШ.Ц.Ф.Х.GAS.050.040.Н/П.02	40	3 870
65	16	КШ.Ц.Ф.Х.GAS.065.016.Н/П.02	49	4 763
65	25	КШ.Ц.Ф.Х.GAS.065.025.Н/П.02	49	5 160
80	16	КШ.Ц.Ф.Х.GAS.080/070.016.Н/П.02	63	6 102
80	25	КШ.Ц.Ф.Х.GAS.080/070.025.Н/П.02	63	6 352
100	16	КШ.Ц.Ф.Х.GAS.100/080.016.Н/П.02	75	7 185
100	25	КШ.Ц.Ф.Х.GAS.100/080.025.Н/П.02	75	7 663
125	16	КШ.Ц.Ф.Х.GAS.125/100.016.Н/П.02	100	15 710
125	25	КШ.Ц.Ф.Х.GAS.125/100.025.Н/П.02	100	16 758
150	16	КШ.Ц.Ф.Х.GAS.150/125.016.Н/П.02	125	18 850
150	25	КШ.Ц.Ф.Х.GAS.150/125.025.Н/П.02	125	20 421
200	16	КШ.Ц.Ф.Х.GAS.200/150.016.Н/П.02	148	36 915
200	25	КШ.Ц.Ф.Х.GAS.200/150.025.Н/П.02	148	41 754
250	16	КШ.Ц.Ф.Х.GAS.250/200.016.Н/П.02	200	65 868
250	25	КШ.Ц.Ф.Х.GAS.250/200.025.Н/П.02	200	72 259
300	16	КШ.Ц.Ф.Х.GAS.300/250.016.Н/П.02	240	171 666
300	25	КШ.Ц.Ф.Х.GAS.300/250.025.Н/П.02	240	189 832
350	16	КШ.Ц.Ф.Х.GAS.350/300.016.Н/П.02	300	257 498
350	25	КШ.Ц.Ф.Х.GAS.350/300.025.Н/П.02	300	283 248
400	16	КШ.Ц.Ф.Х.GAS.400/305.016.Н/П.02	305	310 611
400	25	КШ.Ц.Ф.Х.GAS.400/305.025.Н/П.02	305	341 672
500	16	КШ.Ц.Ф.Х.GAS.500/400.016.Н/П.02	390	562 984
500	25	КШ.Ц.Ф.Х.GAS.500/400.025.Н/П.02	390	621 783
600	16	КШ.Ц.Ф.Х.GAS.600/500.016.Н/П.02	500	по запросу
600	25	КШ.Ц.Ф.Х.GAS.600/500.025.Н/П.02	500	по запросу
700	16	КШ.Ц.Ф.Х.GAS.700/600.016.Н/П.02	600	по запросу
700	25	КШ.Ц.Ф.Х.GAS.700/600.025.Н/П.02	600	по запросу

X – тип привода: Э – Электропривод, П – Пневмопривод

**КРАН ШАРОВОЙ
ЦЕЛЬНОСВАРНОЙ
ФЛАНЦЕВОЕ СОЕДИНЕНИЕ
ПОД ЭЛЕКТРОПРИВОД,
ПНЕВМОПРИВОД**



*изображение привода представлено для примера. Привод в комплектацию не входит.

СТАНДАРТНОПРОХОДНОЙ

DN	PN	Обозначение по каталогу	Проходной диаметр, (d) мм.	Цена руб., (с НДС)
40	40	КШ.Ц.Ф.Х.GAS.040.040.П/П.02	40	3 780
50	40	КШ.Ц.Ф.Х.GAS.050.040.П/П.02	49	4 237
65	16	КШ.Ц.Ф.Х.GAS.065.016.П/П.02	63	6 105
65	25	КШ.Ц.Ф.Х.GAS.065.025.П/П.02	63	6 346
80	16	КШ.Ц.Ф.Х.GAS.080.016.П/П.02	75	7 185
80	25	КШ.Ц.Ф.Х.GAS.080.025.П/П.02	75	7 663
100	16	КШ.Ц.Ф.Х.GAS.100.016.П/П.02	100	15 450
100	25	КШ.Ц.Ф.Х.GAS.100.025.П/П.02	100	15 973
125	16	КШ.Ц.Ф.Х.GAS.125.016.П/П.02	125	18 850
125	25	КШ.Ц.Ф.Х.GAS.125.025.П/П.02	125	19 766
150	16	КШ.Ц.Ф.Х.GAS.150.016.П/П.02	148	38 726
150	25	КШ.Ц.Ф.Х.GAS.150.025.П/П.02	148	38 393
200	16	КШ.Ц.Ф.Х.GAS.200.016.П/П.02	200	59 916
200	25	КШ.Ц.Ф.Х.GAS.200.025.П/П.02	200	65 484
250	16	КШ.Ц.Ф.Х.GAS.250.016.П/П.02	248	171 666
250	25	КШ.Ц.Ф.Х.GAS.250.025.П/П.02	248	189 832
300	16	КШ.Ц.Ф.Х.GAS.300.016.П/П.02	300	257 498
300	25	КШ.Ц.Ф.Х.GAS.300.025.П/П.02	300	284 749
400	16	КШ.Ц.Ф.Х.GAS.400.016.П/П.02	390	562 984
400	25	КШ.Ц.Ф.Х.GAS.400.025.П/П.02	390	621 782
500	16	КШ.Ц.Ф.Х.GAS.500.016.П/П.02	500	1 240 000
500	25	КШ.Ц.Ф.Х.GAS.500.025.П/П.02	500	1 240 000
600	16	КШ.Ц.Ф.Х.GAS.600.016.П/П.02	600	по запросу
600	25	КШ.Ц.Ф.Х.GAS.600.025.П/П.02	600	по запросу

X – тип привода: Э – Электропривод, П – Пневмопривод

**КРАН ШАРОВОЙ
ЦЕЛЬНОСВАРНОЙ
ФЛАНЦЕВОЕ СОЕДИНЕНИЕ
ПОД ЭЛЕКТРОПРИВОД,
ПНЕВМОПРИВОД**



*изображение привода представлено для примера. Привод в комплектацию не входит.

ПОЛНОПРОХОДНОЙ

DN	PN	Обозначение по каталогу	Проходной диаметр, (d) мм.	Цена руб., (с НДС)
20	40	КШ.Ц.П.Х.GAS.020.040.Н/П.02	15	1 824
25	40	КШ.Ц.П.Х.GAS.025.040.Н/П.02	18	1 824
32	40	КШ.Ц.П.Х.GAS.032.040.Н/П.02	24	1 940
40	40	КШ.Ц.П.Х.GAS.040.040.Н/П.02	30	2629
50	40	КШ.Ц.П.Х.GAS.050.040.Н/П.02	40	2 869
65	25	КШ.Ц.П.Х.GAS.065.025.Н/П.02	49	3 938
80	25	КШ.Ц.П.Х.GAS.080/070.025.Н/П.02	63	5 122
100	25	КШ.Ц.П.Х.GAS.100/080.025.Н/П.02	75	5 997
125	25	КШ.Ц.П.Х.GAS.125/100.025.Н/П.02	100	13 934
150	25	КШ.Ц.П.Х.GAS.150/125.025.Н/П.02	125	16 120
200	25	КШ.Ц.П.Х.GAS.200/150.025.Н/П.02	148	32 784
250	25	КШ.Ц.П.Х.GAS.250/200.025.Н/П.02	200	60 005
300	16	КШ.Ц.П.Х.GAS.300/250.016.Н/П.02	240	150 414
300	25	КШ.Ц.П.Х.GAS.300/250.025.Н/П.02	240	165 455
350	16	КШ.Ц.П.Х.GAS.350/300.016.Н/П.02	300	225 621
350	25	КШ.Ц.П.Х.GAS.350/300.025.Н/П.02	300	249 684
400	16	КШ.Ц.П.Х.GAS.400/305.016.Н/П.02	305	263 519
400	25	КШ.Ц.П.Х.GAS.400/305.025.Н/П.02	305	289 871
500	16	КШ.Ц.П.Х.GAS.500/400.016.Н/П.02	390	517 237
500	25	КШ.Ц.П.Х.GAS.500/400.025.Н/П.02	390	568 961
600	25	КШ.Ц.П.Х.GAS.600/500.025.Н/П.02	500	по запросу
700	25	КШ.Ц.П.Х.GAS.700/600.025.Н/П.02	600	по запросу

X – тип привода: Э – Электропривод, П – Пневмопривод

**КРАН ШАРОВОЙ
ЦЕЛЬНОСВАРНОЙ
ПРИВАРНОЕ СОЕДИНЕНИЕ
ПОД ЭЛЕКТРОПРИВОД,
ПНЕВМОПРИВОД**



*изображение привода представленно для примера. Привод в комплектацию не входит.

СТАНДАРТНОПРОХОДНОЙ

DN	PN	Обозначение по каталогу	Проходной диаметр, (d) мм.	Цена руб., (с НДС)
40	40	КШ.Ц.П.Х.GAS.040.040.П/П.02	40	2 869
50	40	КШ.Ц.П.Х.GAS.050.040.П/П.02	49	3 939
65	25	КШ.Ц.П.Х.GAS.065.025.П/П.02	63	4 998
80	25	КШ.Ц.П.Х.GAS.080.025.П/П.02	75	5 997
100	25	КШ.Ц.П.Х.GAS.100.025.П/П.02	100	13 934
125	25	КШ.Ц.П.Х.GAS.125.025.П/П.02	125	18 033
150	25	КШ.Ц.П.Х.GAS.150.025.П/П.02	148	30 053
200	25	КШ.Ц.П.Х.GAS.200.025.П/П.02	200	56 236
250	16	КШ.Ц.П.Х.GAS.250.016.П/П.02	248	150 414
250	25	КШ.Ц.П.Х.GAS.250.025.П/П.02	248	165 455
300	16	КШ.Ц.П.Х.GAS.300.016.П/П.02	300	225 621
300	25	КШ.Ц.П.Х.GAS.300.025.П/П.02	300	249 684
400	16	КШ.Ц.П.Х.GAS.400.016.П/П.02	390	517 237
400	25	КШ.Ц.П.Х.GAS.400.025.П/П.02	390	571 460
500	25	КШ.Ц.П.Х.GAS.500.025.П/П.02	500	1 125 000
600	25	КШ.Ц.П.Х.GAS.600.025.П/П.02	600	по запросу

X – тип привода: Э – Электропривод, П – Пневмопривод

**КРАН ШАРОВОЙ
ЦЕЛЬНОСВАРНОЙ
ПРИВАРНОЕ СОЕДИНЕНИЕ
ПОД ЭЛЕКТРОПРИВОД,
ПНЕВМОПРИВОД**



*изображение привода представленно для примера. Привод в комплектацию не входит.

ПОЛНОПРОХОДНОЙ

DN	PN	Обозначение по каталогу	Проходной диаметр, (d) мм.	Цена руб., (с НДС)
50	40	КШ.Ц.Ф.Р.GAS.050.040.Н/П.02	40	9 508
65	16	КШ.Ц.Ф.Р.GAS.065.016.Н/П.02	49	10 457
65	25	КШ.Ц.Ф.Р.GAS.065.025.Н/П.02	49	10 880
80	16	КШ.Ц.Ф.Р.GAS.080/070.016.Н/П.02	63	11 600
80	25	КШ.Ц.Ф.Р.GAS.080/070.025.Н/П.02	63	11 853
100	16	КШ.Ц.Ф.Р.GAS.100/080.016.Н/П.02	75	12 702
100	25	КШ.Ц.Ф.Р.GAS.100/080.025.Н/П.02	75	13 188
125	16	КШ.Ц.Ф.Р.GAS.125/100.016.Н/П.02	100	21 505
125	25	КШ.Ц.Ф.Р.GAS.125/100.025.Н/П.02	100	22 549
150	16	КШ.Ц.Ф.Р.GAS.150/125.016.Н/П.02	125	26 434
150	25	КШ.Ц.Ф.Р.GAS.150/125.025.Н/П.02	125	28 004
200	16	КШ.Ц.Ф.Р.GAS.200/150.016.Н/П.02	148	46 009
200	25	КШ.Ц.Ф.Р.GAS.200/150.025.Н/П.02	148	50 845
250	16	КШ.Ц.Ф.Р.GAS.250/200.016.Н/П.02	200	80 331
250	25	КШ.Ц.Ф.Р.GAS.250/200.025.Н/П.02	200	86 724

*DN250/250 и более - все краны LD комплектуются редуктором по умолчанию

**КРАН ШАРОВОЙ
ЦЕЛЬНОСВАРНОЙ
ФЛАНЦЕВОЕ СОЕДИНЕНИЕ
С РЕДУКТОРОМ**



*изображение редуктора может отличаться от представленного
СТАНДАРТНОПРОХОДНОЙ

DN	PN	Обозначение по каталогу	Проходной диаметр, (d) мм.	Цена руб., (с НДС)
40	40	КШ.Ц.Ф.Р.GAS.040.040.П/П.02	40	9 413
50	40	КШ.Ц.Ф.Р.GAS.050.040.П/П.02	49	9 899
65	16	КШ.Ц.Ф.Р.GAS.065.016.П/П.02	63	11 603
65	25	КШ.Ц.Ф.Р.GAS.065.025.П/П.02	63	11 848
80	16	КШ.Ц.Ф.Р.GAS.080.016.П/П.02	75	12 701
80	25	КШ.Ц.Ф.Р.GAS.080.025.П/П.02	75	13 188
100	16	КШ.Ц.Ф.Р.GAS.100.016.П/П.02	100	21 244
100	25	КШ.Ц.Ф.Р.GAS.100.025.П/П.02	100	21 768
125	16	КШ.Ц.Ф.Р.GAS.125.016.П/П.02	125	24 647
125	25	КШ.Ц.Ф.Р.GAS.125.025.П/П.02	125	25 560
150	16	КШ.Ц.Ф.Р.GAS.150.016.П/П.02	148	41 819
150	25	КШ.Ц.Ф.Р.GAS.150.025.П/П.02	148	47 486
200	16	КШ.Ц.Ф.Р.GAS.200.016.П/П.02	200	74 381
200	25	КШ.Ц.Ф.Р.GAS.200.025.П/П.02	200	79 948

*DN250/250 и более - все краны LD комплектуются редуктором по умолчанию

**КРАН ШАРОВОЙ
ЦЕЛЬНОСВАРНОЙ
ФЛАНЦЕВОЕ СОЕДИНЕНИЕ
С РЕДУКТОРОМ**



*изображение редуктора может отличаться от представленного
ПОЛНОПРОХОДНОЙ

DN	PN	Обозначение по каталогу	Проходной диаметр, (d) мм.	Цена руб., (с НДС)
50	40	КШ.Ц.П.Р.GAS.050.040.Н/П.02	40	7 832
65	25	КШ.Ц.П.Р.GAS.065.025.Н/П.02	49	9 579
80	25	КШ.Ц.П.Р.GAS.080/070.025.Н/П.02	63	10 604
100	25	КШ.Ц.П.Р.GAS.100/080.025.Н/П.02	75	11 494
125	25	КШ.Ц.П.Р.GAS.125/100.025.Н/П.02	100	19 729
150	25	КШ.Ц.П.Р.GAS.150/125.025.Н/П.02	125	23 424
200	25	КШ.Ц.П.Р.GAS.200/150.025.Н/П.02	150	41 876
250	25	КШ.Ц.П.Р.GAS.250/200.025.Н/П.02	200	74 469

*DN250/250 и более - все краны LD комплектуются редуктором по умолчанию

**КРАН ШАРОВОЙ
ЦЕЛЬНОСВАРНОЙ
ПРИВАРНОЕ СОЕДИНЕНИЕ
С РЕДУКТОРОМ**



*изображение редуктора может отличаться от представленного
СТАНДАРТНОПРОХОДНОЙ

DN	PN	Обозначение по каталогу	Проходной диаметр, (d) мм.	Цена руб., (с НДС)
40	40	КШ.Ц.П.Р.GAS.040.040.П/П.02	40	8 442
50	40	КШ.Ц.П.Р.GAS.050.040.П/П.02	49	9 581
65	25	КШ.Ц.П.Р.GAS.065.025.П/П.02	63	10 477
80	25	КШ.Ц.П.Р.GAS.080.025.П/П.02	75	11 494
100	25	КШ.Ц.П.Р.GAS.100.025.П/П.02	100	19 729
125	25	КШ.Ц.П.Р.GAS.125.025.П/П.02	125	23 826
150	25	КШ.Ц.П.Р.GAS.150.025.П/П.02	148	39 145
200	25	КШ.Ц.П.Р.GAS.200.025.П/П.02	200	70 697

*DN250/250 и более - все краны LD комплектуются редуктором по умолчанию

**КРАН ШАРОВОЙ
ЦЕЛЬНОСВАРНОЙ
ПРИВАРНОЕ СОЕДИНЕНИЕ
С РЕДУКТОРОМ**



*изображение редуктора может отличаться от представленного
ПОЛНОПРОХОДНОЙ

DN	PN	Обозначение по каталогу	(d) мм.	Цена руб., (с НДС)				
				H= до 1000	H= 1001-1500	H= 1501-2000	H= 2001-2500	H= 2501-3000
25	40	КШ.Ц.П.GAS.025.040.02 H =	18	8 269	8 789	9 327	9 839	10 425
32	40	КШ.Ц.П.GAS.032.040.02 H =	24	8 789	9 359	9 955	10 583	11 225
40	40	КШ.Ц.П.GAS.040.040.02 H =	30	10 914	11 334	11 872	12 138	12 624
50	40	КШ.Ц.П.GAS.050.040.02 H =	40	12 996	13 516	14 054	14 620	15 206
65	25	КШ.Ц.П.GAS.065.025.02 H =	49	14 296	14 866	15 462	16 080	16 722
80	25	КШ.Ц.П.GAS.080/070.025.02 H =	63	16 083	16 724	17 395	18 086	18 812
100	25	КШ.Ц.П.GAS.100/080.025.02 H =	75	19 494	20 274	21 086	21 930	22 806
125	25	КШ.Ц.П.GAS.125/100.025.02 H =	100	30 982	32 220	32 866	33 524	34 192
150	25	КШ.Ц.П.GAS.150/125.025.02 H =	125	42 230	43 072	43 935	44 809	45 727
200	25	КШ.Ц.П.GAS.200/150.025.02 H =	148	80 010	81 611	83 239	84 905	86 603
250*	25	КШ.Ц.П.GAS.250/200.025.02 H =	200	199 219	203 329	207 398	211 544	215 777
300*	16	КШ.Ц.П.GAS.300/250.016.02 H =	240	295 550	299 000	303 600	308 200	318 550
300*	25	КШ.Ц.П.GAS.300/250.025.02 H =	240	325 105	328 900	333 960	339 020	350 405
350*	16	КШ.Ц.П.GAS.350/300.016.02 H =	300	307 050	310 500	315 100	318 550	322 000
350*	25	КШ.Ц.П.GAS.350/300.025.02 H =	300	337 755	341 550	346 610	350 405	354 200
400*	16	КШ.Ц.П.GAS.400/305.016.02 H =	305	451 950	460 000	469 200	478 400	486 450
400*	25	КШ.Ц.П.GAS.400/305.025.02 H =	305	497 145	506 000	516 120	526 240	535 095
500*	16	КШ.Ц.П.GAS.500/400.016.02 H =	390	738 300	747 500	756 700	765 900	776 250
500*	25	КШ.Ц.П.GAS.500/400.025.02 H =	390	812 130	822 250	832 370	842 490	853 875
600*	16	КШ.Ц.П.GAS.600/500.016.02 H =	500	по запросу	по запросу	по запросу	по запросу	по запросу
600*	25	КШ.Ц.П.GAS.600/500.025.02 H =	500	по запросу	по запросу	по запросу	по запросу	по запросу
700*	16	КШ.Ц.П.GAS.700/600.016.02 H =	600	по запросу	по запросу	по запросу	по запросу	по запросу
700*	25	КШ.Ц.П.GAS.700/600.025.02 H =	600	по запросу	по запросу	по запросу	по запросу	по запросу

* в комплекте с ручным редуктором

H = указывается высота штока в мм.

В заводских условиях обрабатываются антикоррозионным покрытием весьма усиленного типа.

КРАН ШАРОВОЙ

ЦЕЛЬНОСВАРНОЙ,

(с удлиненным штоком для подземной установки/ под ППУ изоляцию)



СТАНДАРТНОПРОХОДНОЙ



ВНИМАНИЕ!

T-ключ поставляется отдельно, в стоимость не входит.

DN	PN	Обозначение по каталогу	(d) мм.	Цена руб., (с НДС)				
				H= до 1000	H= 1001-1500	H= 1501-2000	H= 2001-2500	H= 2501-3000
25	40	КШ.Ц.П.GAS.025.040.П/П.02 H =	24	8 839	9 353	9 897	10 403	10 994
32	40	КШ.Ц.П.GAS.032.040.П/П.02 H =	30	9 455	10 022	10 617	11 244	11 888
40	40	КШ.Ц.П.GAS.040.040.П/П.02 H =	40	11 590	12 010	12 548	12 818	13 300
50	40	КШ.Ц.П.GAS.050.040.П/П.02 H =	49	17 562	18 150	18 746	19 334	19 928
65	25	КШ.Ц.П.GAS.065.025.П/П.02 H =	63	18 646	19 179	19 710	20 243	20 777
80	25	КШ.Ц.П.GAS.080.025.П/П.02 H =	75	24 858	25 450	26 044	26 638	27 228
100	25	КШ.Ц.П.GAS.100.025.П/П.02 H =	100	30 224	31 346	32 468	33 592	34 714
125	25	КШ.Ц.П.GAS.125.025.П/П.02 H =	125	40 885	41 946	43 008	44 066	45 127
150	25	КШ.Ц.П.GAS.150.025.П/П.02 H =	148	55 544	56 267	56 996	57 723	58 448
200*	25	КШ.Ц.П.GAS.200.025.П/П.02 H =	200	151 723	153 572	155 419	157 265	159 116
250*	16	КШ.Ц.П.GAS.250.016.П/П.02 H =	248	295 550	299 000	303 600	308 200	318 550
250*	25	КШ.Ц.П.GAS.250.025.П/П.02 H =	248	325 105	328 900	333 960	339 020	350 405
300*	16	КШ.Ц.П.GAS.300.016.П/П.02 H =	300	307 050	310 500	315 100	318 550	322 000
300*	25	КШ.Ц.П.GAS.300.025.П/П.02 H =	300	337 755	341 550	346 610	335 170	338 800
400*	16	КШ.Ц.П.GAS.400.016.П/П.02 H =	390	738 300	747 500	756 700	765 900	776 250
400*	25	КШ.Ц.П.GAS.400.025.П/П.02 H =	390	812 130	822 250	832 370	842 490	853 875
500*	16	КШ.Ц.П.GAS.500.016.П/П.02 H =	500	1 322 500	1 336 875	1 351 250	1 365 625	1 380 000
500*	25	КШ.Ц.П.GAS.500.025.П/П.02 H =	500	1 322 500	1 336 875	1 351 250	1 365 625	1 380 000
600*	16	КШ.Ц.П.GAS.600.016.П/П.02 H =	600	по запросу	по запросу	по запросу	по запросу	по запросу
600*	25	КШ.Ц.П.GAS.600.025.П/П.02 H =	600	по запросу	по запросу	по запросу	по запросу	по запросу

* в комплекте с ручным редуктором

H = указывается высота штока в мм.

В заводских условиях обрабатываются антикоррозионным покрытием весьма усиленного типа.

КРАН ШАРОВОЙ

ЦЕЛЬНОСВАРНОЙ,

(с удлиненным штоком для подземной установки/ под ППУ изоляцию)



ПОЛНОПРОХОДНОЙ



ВНИМАНИЕ!

T-ключ поставляется отдельно, в стоимость не входит.



**КРАН ШАРОВОЙ ЦЕЛЬНОСВАРНОЙ
ПРИВАРНОЕ СОЕДИНЕНИЕ
С ПОЛИЭТИЛЕНОВЫМИ ПАТРУБКАМИ ПЭ100 SDR11
СТАНДАРТНОПРОХОДНОЙ
(с удлиненным штоком для подземной установки)**

DN	PN	Обозначение по каталогу	DxDN патруб.	Цена руб., (с НДС) ПЭ100 SDR11				
				H= до 1000 мм	H= 1001-1500 мм	H= 1501-2000 мм	H= 2001-2500 мм	H= 2501-3000 мм
50	16	КШ.Ц.П.GAS.050.016.H/П.02 ПЭ патрубки H=" _ "	50x57	14 309	14 829	15 367	15 933	16 519
50	16	КШ.Ц.П.GAS.050.016.H/П.02 ПЭ патрубки H=" _ "	63x57	14 578	15 098	15 636	16 202	16 788
65	16	КШ.Ц.П.GAS.065.016.H/П.02 ПЭ патрубки H=" _ "	75x76	16 539	17 109	17 705	18 323	18 965
80	16	КШ.Ц.П.GAS.080/070.016.H/П.02 ПЭ патрубки H=" _ "	90x89	18 683	19 324	19 995	20 686	21 412
100	16	КШ.Ц.П.GAS.100/080.016.H/П.02 ПЭ патрубки H=" _ "	110x108	22 938	23 718	24 530	25 374	26 250
100	16	КШ.Ц.П.GAS.100/080.016.H/П.02 ПЭ патрубки H=" _ "	125x108	24 317	25 097	25 909	26 753	27 629
125	16	КШ.Ц.П.GAS.125/100.016.H/П.02 ПЭ патрубки H=" _ "	140x133	37 195	38 433	39 079	39 737	40 405
150	16	КШ.Ц.П.GAS.150/125.016.H/П.02 ПЭ патрубки H=" _ "	160x159	49 668	50 510	51 373	52 247	53 165
150	16	КШ.Ц.П.GAS.150/125.016.H/П.02 ПЭ патрубки H=" _ "	180x159	52 648	53 490	54 353	55 227	56 145
200	16	КШ.Ц.П.GAS.200/150.016.H/П.02 ПЭ патрубки H=" _ "	225x219	96 411	98 012	99 640	101 306	103 004
200	16	КШ.Ц.П.GAS.200/150.016.H/П.02 ПЭ патрубки H=" _ "	250x219	100 116	101 717	103 345	105 011	106 709
250*	16	КШ.Ц.П.GAS.250/200.016.H/П.02 ПЭ патрубки H=" _ "	280x273	237 945	242 055	246 124	250 270	254 503
250*	16	КШ.Ц.П.GAS.250/200.016.H/П.02 ПЭ патрубки H=" _ "	315x273	241 286	245 396	249 465	253 611	257 844
300*	16	КШ.Ц.П.GAS.300/250.016.H/П.02 ПЭ патрубки H=" _ "	315x325	359 033	362 483	367 083	371 683	382 033
300*	16	КШ.Ц.П.GAS.300/250.016.H/П.02 ПЭ патрубки H=" _ "	355x325	375 914	379 364	383 964	388 564	398 914
350*	16	КШ.Ц.П.GAS.350/300.016.H/П.02 ПЭ патрубки H=" _ "	400x377	418 706	422 156	426 756	430 206	433 656
400*	16	КШ.Ц.П.GAS.400/305.016.H/П.02 ПЭ патрубки H=" _ "	450x426	638 513	646 563	655 763	664 963	673 013
500*	16	КШ.Ц.П.GAS.500/400.016.H/П.02 ПЭ патрубки H=" _ "	500x530	942 073	951 273	960 473	969 673	980 023
600*	16	КШ.Ц.П.GAS.600/500.016.H/П.02 ПЭ патрубки H=" _ "	630x630	по запросу				

* в комплекте с ручным редуктором, Т-Ключ в стоимость не входит, цена: 1 819 руб.

H = указывается высота штока



**КРАН ШАРОВОЙ ЦЕЛЬНОСВАРНОЙ
ПРИВАРНОЕ СОЕДИНЕНИЕ
С ПОЛИЭТИЛЕНОВЫМИ ПАТРУБКАМИ ПЭ100 SDR11
ПОЛНОПРОХОДНОЙ
(с удлиненным штоком для подземной установки)**

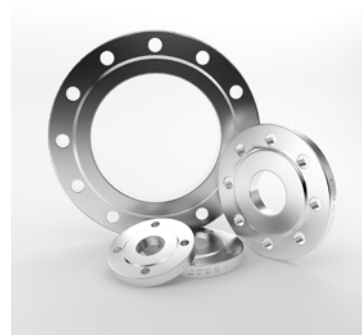
DN	PN	Обозначение по каталогу	DxDN патруб.	Цена руб., (с НДС)				
				H= до 1000 мм	H= 1001-1500 мм	H= 1501-2000 мм	H= 2001-2500 мм	H= 2501-3000 мм
50	16	КШ.Ц.П.GAS.050.016.П/П.02 ПЭ патрубки H=" _ "	50x57	18 875	19 463	20 059	20 647	21 241
50	16	КШ.Ц.П.GAS.050.016.П/П.02 ПЭ патрубки H=" _ "	63x57	19 144	19 732	20 328	20 916	21 510
65	16	КШ.Ц.П.GAS.065.016.П/П.02 ПЭ патрубки H=" _ "	75x76	20 889	21 422	21 953	22 486	23 020
80	16	КШ.Ц.П.GAS.080.016.П/П.02 ПЭ патрубки H=" _ "	90x89	27 458	28 050	28 644	29 238	29 828
100	16	КШ.Ц.П.GAS.100.016.П/П.02 ПЭ патрубки H=" _ "	110x108	33 668	34 790	35 912	37 036	38 158
100	16	КШ.Ц.П.GAS.100.016.П/П.02 ПЭ патрубки H=" _ "	125x108	35 047	36 169	37 291	38 415	39 537
125	16	КШ.Ц.П.GAS.125.016.П/П.02 ПЭ патрубки H=" _ "	140x133	47 098	48 159	49 221	50 279	51 340
150	16	КШ.Ц.П.GAS.150.016.П/П.02 ПЭ патрубки H=" _ "	160x159	62 982	63 705	64 434	65 161	65 886
150	16	КШ.Ц.П.GAS.150.016.П/П.02 ПЭ патрубки H=" _ "	180x159	65 962	66 685	67 414	68 141	68 866
200	16	КШ.Ц.П.GAS.200.016.П/П.02 ПЭ патрубки H=" _ "	225x219	168 124	169 973	171 820	173 665	175 517
200*	16	КШ.Ц.П.GAS.200.016.П/П.02 ПЭ патрубки H=" _ "	250x219	171 829	173 679	175 525	177 371	179 222
250*	16	КШ.Ц.П.GAS.250.016.П/П.02 ПЭ патрубки H=" _ "	280x273	334 276	337 726	342 326	346 926	357 276
250*	16	КШ.Ц.П.GAS.250.016.П/П.02 ПЭ патрубки H=" _ "	315x273	337 617	341 067	345 667	350 267	360 617
300*	16	КШ.Ц.П.GAS.300.016.П/П.02 ПЭ патрубки H=" _ "	315x325	370 533	373 983	378 583	382 033	385 483
300*	16	КШ.Ц.П.GAS.300.016.П/П.02 ПЭ патрубки H=" _ "	355x325	387 414	390 864	395 464	398 914	402 364
400*	16	КШ.Ц.П.GAS.400.016.П/П.02 ПЭ патрубки H=" _ "	450x426	924 863	934 063	943 263	952 463	962 813
400*	16	КШ.Ц.П.GAS.400.016.П/П.02 ПЭ патрубки H=" _ "	500x426	942 073	951 273	960 473	969 673	980 023
500*	16	КШ.Ц.П.GAS.500.016.П/П.02 ПЭ патрубки H=" _ "	500x530	1 581 685	1 596 060	1 610 435	1 624 810	1 639 185
600*	16	КШ.Ц.П.GAS.600.016.П/П.02 ПЭ патрубки H=" _ "	630x630	по запросу				

* в комплекте с ручным редуктором, Т-Ключ в стоимость не входит, цена: 1 819 руб.

H = указывается высота штока

НОМЕНКЛАТУРА	DN	PN	Цена руб., (с НДС)
КОФ из СТ. 20 Dy15 Py16	15	16	537
КОФ из СТ. 20 Dy15 Py25	15	25	566
КОФ из СТ. 20 Dy15 Py40	15	40	738
КОФ из СТ. 20 Dy20 Py16	20	16	644
КОФ из СТ. 20 Dy20 Py25	20	25	672
КОФ из СТ. 20 Dy20 Py40	20	40	752
КОФ из СТ. 20 Dy25 Py16	25	16	652
КОФ из СТ. 20 Dy25 Py25	25	25	721
КОФ из СТ. 20 Dy25 Py40	25	40	856
КОФ из СТ. 20 Dy32 Py16	32	16	959
КОФ из СТ. 20 Dy32 Py25	32	25	1 098
КОФ из СТ. 20 Dy32 Py40	32	40	1 115
КОФ из СТ. 20 Dy40 Py16	40	16	1 078
КОФ из СТ. 20 Dy40 Py25	40	25	1 213
КОФ из СТ. 20 Dy40 Py40	40	40	1 195
КОФ из СТ. 20 Dy50 Py16	50	16	1 164
КОФ из СТ. 20 Dy50 Py25	50	25	1 199
КОФ из СТ. 20 Dy50 Py40	50	40	1 360
КОФ из СТ. 20 Dy65 Py16	65	16	1 592
КОФ из СТ. 20 Dy65 Py25	65	25	1 989
КОФ из СТ. 20 Dy80 Py16	80	16	2 092
КОФ из СТ. 20 Dy80 Py25	80	25	2 179
КОФ из СТ. 20 Dy100 Py16	100	16	2 388
КОФ из СТ. 20 Dy100 Py25	100	25	3 040
КОФ из СТ. 20 Dy125 Py16	125	16	2 567
КОФ из СТ. 20 Dy125 Py25	125	25	3 836
КОФ из СТ. 20 Dy150 Py16	150	16	3 672
КОФ из СТ. 20 Dy150 Py25	150	25	4 543
КОФ из СТ. 20 Dy200 Py16	200	16	5 258
КОФ из СТ. 20 Dy200 Py25	200	25	6 787
КОФ из СТ. 20 Dy250 Py16	250	16	8 309
КОФ из СТ. 20 Dy250 Py25	250	25	10 786
КОФ из СТ. 20 Dy300 Py16	300	16	10 386
КОФ из СТ. 20 Dy350 Py16	350	16	11 172
КОФ из СТ. 20 Dy400 Py16	400	16	12 758
КОФ из СТ. 20 Dy500 Py16	500	16	24 255

**КОМПЛЕКТЫ ОТВЕТНЫХ ФЛАНЦЕВ
СООТВЕТСТВУЮТ ГОСТ 12815**



КОФ – комплект ответных фланцев, включает себя:
2 фланца соответствующего диаметра,
2 прокладки (паронит),
Крепеж (в количестве соответственно DNи PN)
На 1 кран требуется 1 КОФ.